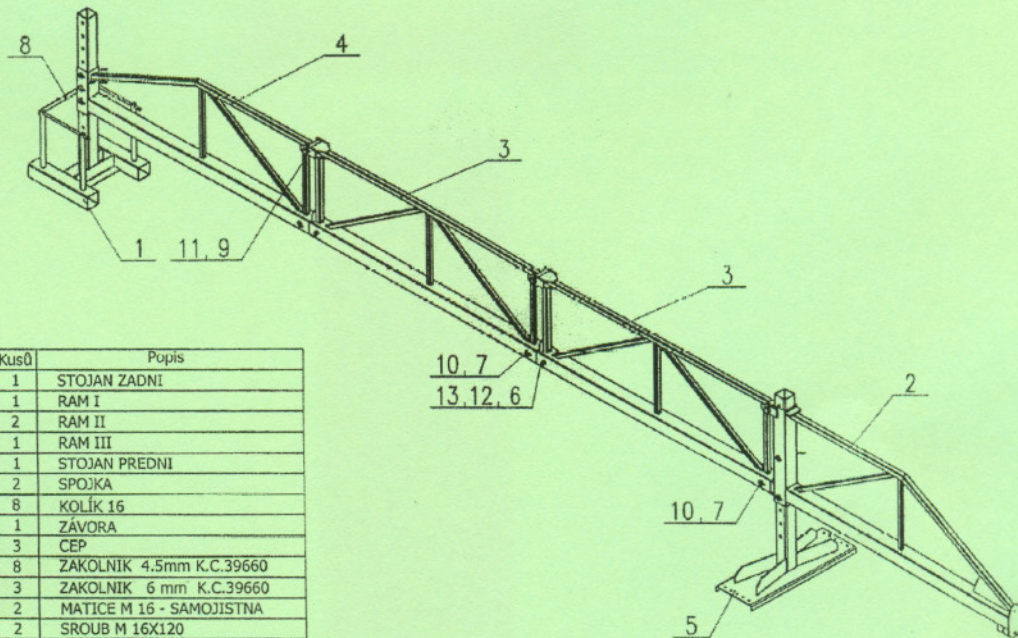
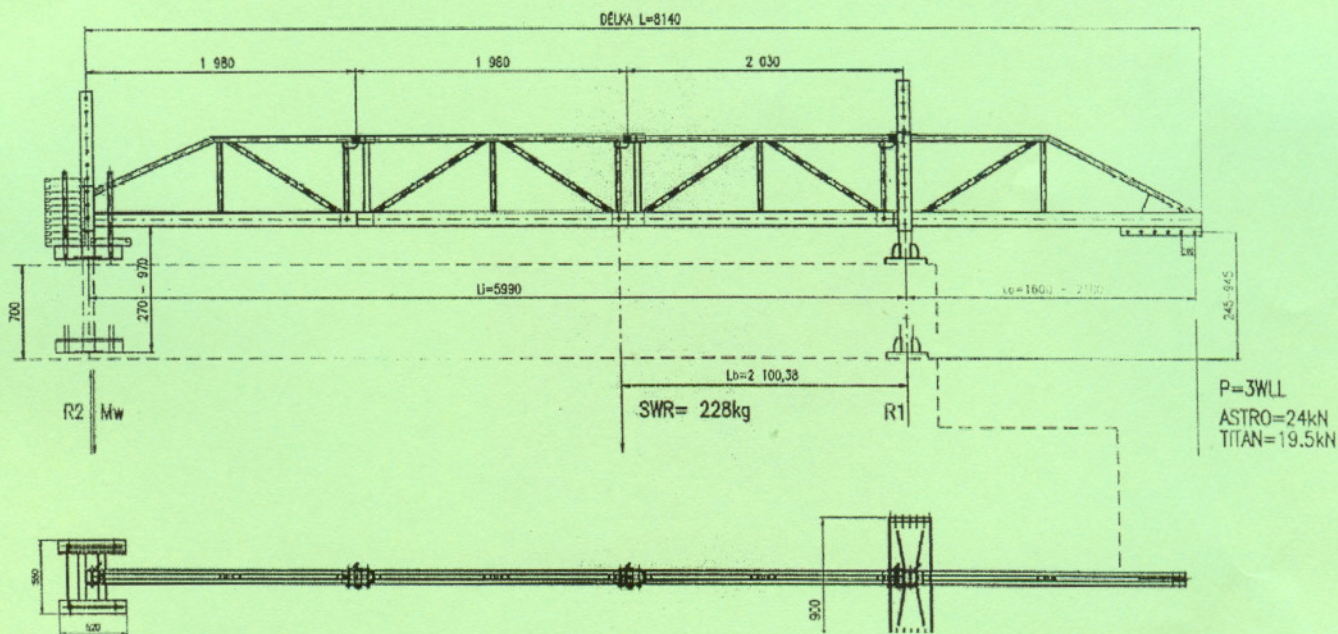


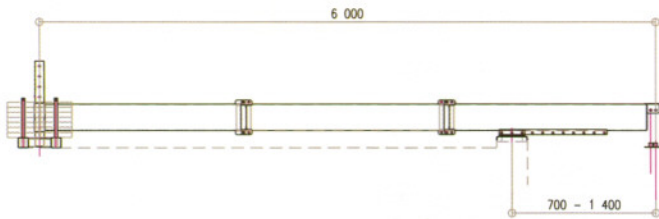
Závěsný nosník ZNC



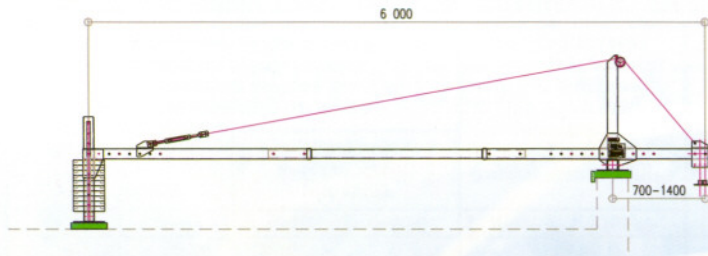
Polze	Číslo součásti	Kusů	Popis
1	1810970	1	STOJAN ZADNI
2	1810940	1	RAM I
3	1810950	2	RAM II
4	1810960	1	RAM III
5	1810930	1	STOJAN PREDNI
6	1810964	2	SPOJKA
7	1598911	8	KOLÍK 16
8	1598890	1	ZÁVORA
9	1810965	3	CEP
10	311 743 966 0455	8	ZAKOLNIK 4.5mm K.C.39660
11	3117439660605	3	ZAKOLNIK 6 mm K.C.39660
12	311 129 200 1605	2	MATICE M 16 - SAMOJISTNA
13	309 101 016 1285	2	SROUB M 16X120



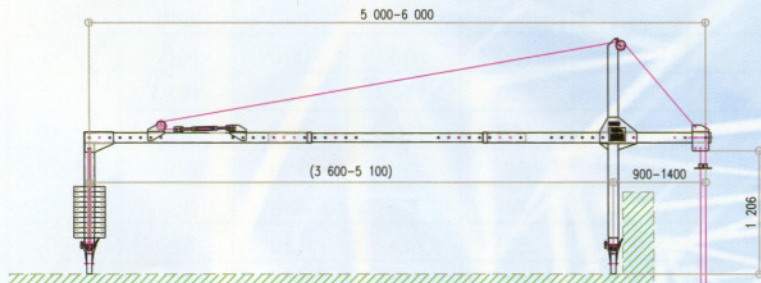
L _o =	2,1	2,0	1,9	1,8	1,7	1,6
ASTRO	761	700	681	641	601	561
TITAN	604	571	539	506	474	441



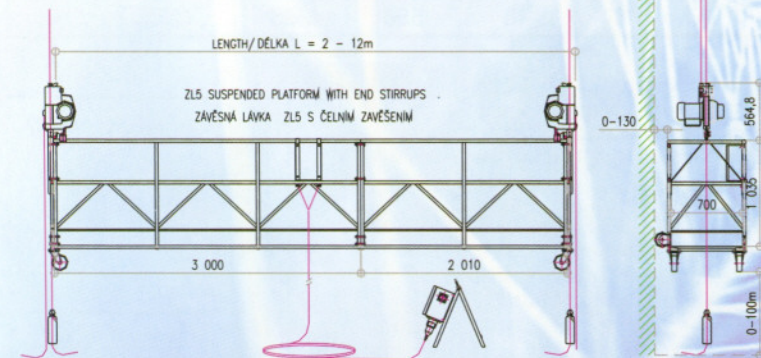
SUSPENSION BEAM ZNB
 ПОДВЕСНАЯ КОНСОЛЬ ZNB
 ZÁVĚSNÝ NOSNÍK ZNB



SUSPENSION BEAM ZNA
 ПОДВЕСНАЯ КОНСОЛЬ ZNA
 ZÁVĚSNÝ NOSNÍK ZNA



SUSPENSION BEAM ZN
 ПОДВЕСНАЯ КОНСОЛЬ ZN
 ZÁVĚSNÝ NOSNÍK ZN



Example of platform configuration ZL 7
 Пример состава люльки ZL 7
 Příklad skladebnosti lávky ZL 7

END STIRRUP	+ 2	+ 3	+ 2	+ END STIRRUP
ТОПЕЦ	+ 2	+ 3	+ 2	+ ТОПЕЦ
ČELO	+ 2	+ 3	+ 2	+ ČELO



SUSPENDED PLATFORM WITH WALK THROUGH SUSPENSION STIRRUP

The equipment is designed for accessibility of building corners.

Overhang is possible on one or both ends of platforms.

The overhang is invariable and 1 m in length. Suspension stirrup is applicable both on left and right side of platform and it is possible to combine the Suspension Stirrup with the End Stirrup.

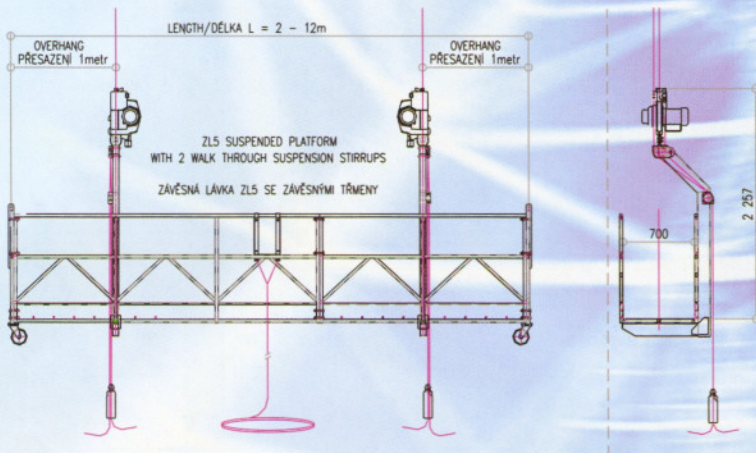
ПОДВЕСНАЯ ЛЮЛЬКА С ПОДВЕСНЫМ УСТРОЙСТВОМ

Подвесное устройство предназначено для отделки углов зданий, другим способом не доступных.

Перекос можно выполнить на одном или обоих концах люльки.

Размер перекоса неизменный и составляет 1 метр.

Подвесное устройство применимо на левой, и также правой стороне люльки, и имеется возможность его сочетания с торцевым подвесом.



ZÁVĚSNÁ LÁVKA SE ZÁVĚSNÝM TRĚMENEM

Zařízení je určeno ke zpřístupnění rohů budov. Přesazení je možné na jednom či obou koncích lávky.

Velikost přesazení je neměnná a činí 1 metr. Trmen je použitelný na levé i pravé straně lávky a je možno jej kombinovat s čelním závěsem.

