

# Predstavenie spoločnosti DOVA s.r.o. Jej činností a produktov

---



Vladimír Vanek  
obchodno-technický riaditeľ pre SR  
DOVA, s.r.o. Zvolen

# Predstavenie spoločnosti a jej činností

---

DOVA s.r.o., pôsobí na Slovenskom trhu od roku 2005. Na území Slovenska ma zastúpenie priame zastúpenie v pobočkách v Žiline, Zvolene a v Bratislave. V oblasti dodávok stavebných materiálov je výhradným distribútorom švajčiarskej značky KABEfarben.

## Hlavné činnosti:

- Poradensko konzultačné činnosti v oblasti revitalizácie bytových domov
- Predaj materiálov značky **KABE**



# Poradensko konzultačné činnosti: PROGRAM OBNOVA

---

Program obnova je určený pre vlastníkov bytových domov. Jeho zámerom je ponúknuť klientovi maximálny možný servis pri obnove bytových domov od inžinieringu, cez financovanie až po samotnú realizáciu



# PROGRAM OBNOVA

čo teda ponúka.....

---

- q zabezpečenie projektovej dokumentácie so statickým posudkom na odstránenie systémových porúch vr. tepelnotechnického posudku
- q pomoc pri zabezpečení vydania stavebného povolenia
- q poradenstvo a prípravu pri zaistení finančných zdrojov na obnovu bytového domu
- q spracovanie podmienok pre výber generálneho dodávateľa prác
- q pomoc pri výbere jednotlivých dodávateľov
- q samotný dohľad na vykonávaním prác



# PROGRAM OBNOVA

projekcia....

---

Projektová dokumentácia je vypracovávaná špecializovaným stavebným inžinierom na obnovu bytových domov. Súčasťou PD je súhrnná technická správa, výkresová časť, statický posudok na odstránenie systémových porúch, tepelnotechnický posudok a výkaz výmer s rozpočtom.

Orientačná výroba projektu je cca 2-4 mesiacov

Orientačná cena PD je cca 50-120 tis. SK

---



# PROGRAM OBNOVA

možnosti financovania obnovy...

---

## Štátny fond rozvoja bývania (ŠFRB)

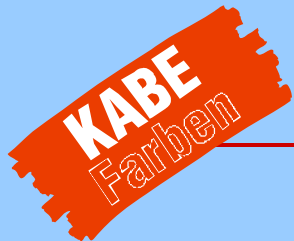
-poskytuje zvýhodnený úver (cca 2%) na 80% výšky rekonštrukcie

## Dotácie z MVaRR SR

-poskytuje nenávratnú dotáciu na odstránenie systémových porúch (vo výške max. 50%)

Úver z komerčnej banky alebo stavebnej sporiteľne

**NOVINKA: možnosť financovania cez SZRB**



# PROGRAM OBNOVA

## ŠFRB a ich program.....

---

Štátny fond rozvoja bývania ponúka bytovým domov podporu v podobe poskytnutia zvýhodneného úveru (úroková sadzba cca 1%). Každý uchádzač musí však splniť určité kritériá a podmienky pre čerpanie podpory. Tá sa poskytuje do max. výšky 80% z celkového nákladu na obnovu a je obmedzená sumou 12 000 sk/m<sup>2</sup> podlahovej plochy. Žiadosť je možné podať počas celého roku na obecný/mestský úrad.



# PROGRAM OBNOVA

## MVaRR a ich program.....

---

Ministerstvo výstavby a regionálneho rozvoja ponúka program nenávratných dotácií na odstránenie systémových porúch bytových domov. Systémové poruchy ich presné špecifikácie a typy bytových domov sú jasne stanovené vo výnose MVaRR. Ich výška je max. 50% z oprávnených nákladov na ich odstránenie. Žiadosť je nutné podať na krajskú úrad do 15.2.



# PROGRAM OBNOVA

## Výber dodávateľa

---

Ďalším podstatným krokom je výber dodávateľa na obnovu bytového domu. Naša spoločnosť si vyhradzuje právo spolupráce s realizačnými firmami až po splnení určitých podmienok vrátane získania licencie od TSUS. V súčasnej dobe spolupracujeme s cca 50 partnermi v oblasti priamej realizácie po území celého Slovenska.



# A čo dohľad nad realizáciou ?

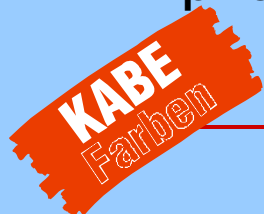
---

- Podľa našich zákonov si štát momentálne nekladie žiadnu zásadnú požiadavku pre vykonávanie realizácie ETICS. V minulosti tomu však bolo inak a realizačná firma musela byť nositeľom licencie od TSUSu na vykonávanie prác s daným systémom zateplenia. Každá licencia mohla byť vydaná iba na jedného dodávateľa systému a spravidla sa vydávala na obdobie jedného roka.
  - TSUS ako certifikačný orgán si nepretržite drží kontrolu nad firmami, ktoré sú držiteľmi akejkoľvek licencie. Naša spoločnosť ako držiteľ ETA na systémy **KABE**therm® a **KABE**therm® mineral veľmi úzko spolupracuje s danými inšpektormi TSUSu pri vykonávaní kontrol a skúšok na stavbách kde sú aplikované naše výrobky.
  - Aj keď momentálne žiadny zákon neprikazuje aby realizačná firma mala vydanú licenciu, tak aj dodávateľia materiálov, stavebné firmy, bytové družstvá alebo jednotlivé SVB si vyžadujú daný dokument, ktorá zaručuje čo najväčšiu kvalitu pri aplikácii zateplovacích systémov
-

# História a súčasnosť **KABE Farben**

Švajčiarska spoločnosť Karl Bubenhofer AG (**KABEfarben**) bola založená v roku 1908 ako maliarsky obchod. Od roku 1926 bola spustená prvá výrobná linka zaoberajúca sa produkciou minerálnych farieb. Postupom času sa výroba rozširovala o ďalšie produkty. Už od roku 1977 sa začali vyrábať prvé silikátové produkty. V súčasnej dobe patri produkcia KABEfarben medzi najväčšie v oblasti stavebných farieb a omietok vo svete. Produkcia:

- maliarske a fasádne nátery
- interiérové a exteriérové omietky
- zateplňovacie systémy
- priemyselné laky (drevo, betón, kov)



# Čo je to vlastne zatepl'ovací systém?!

---

Vonkajší tepelnoizolačný kompozitný systém (**ETICS**) s omietkou pre použitie ako vonkajšia izolácia stien budov.

Je to kompaktná ucelená zložka jednotlivých komponentov (izolácia, lepidlo, omietka a pod.) ktoré tvoria jeden ucelený výrobok.

## Použitie:

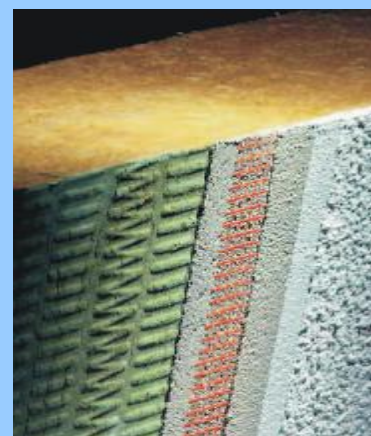
- na zlepšenie tepelnoizolačných vlastností zvislých stien nových alebo existujúcich budov

## Jeho prínosy:

- výrazným spôsobom šetrí náklady potrebné na vykurovanie
  - prispieva k trvanlivosti objektov zabezpečením zvýšenej ochrany proti poveternostným vplyvom
  - odstraňuje a zabraňuje vznikom systémových porúch bytových domov
-

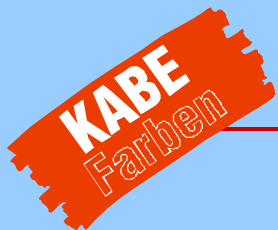
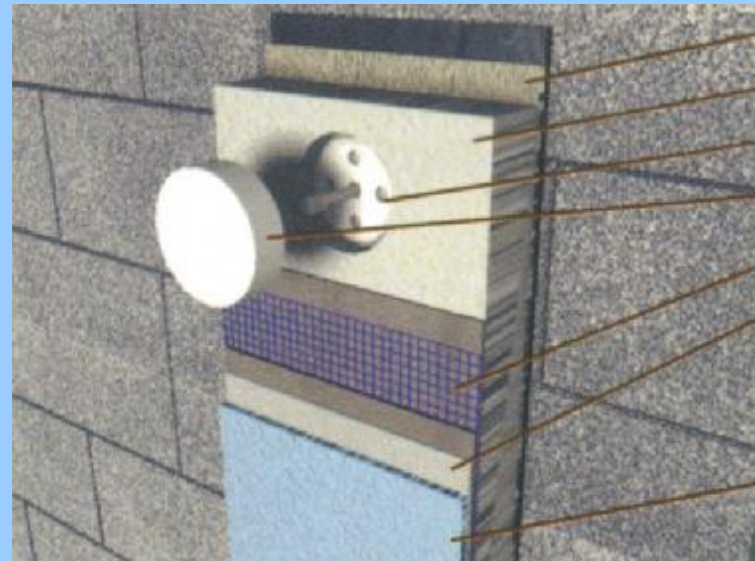
# Zateplovacie systémy **KABE**

- **KABE**therm®  
- kontaktný zateplovací  
systém s izoláciou z  
penového polystyrénu  
ETA – 08/0024
  
- **KABE**therm® mineral  
– kontaktný zateplovací  
systém s izoláciou z  
kamennej vlny  
ETA – 08/0067



# Patentovaný systém - **KABE**therm®

- q dokonalé odstránenie tepelných mostov v mieste hmoždinky
- q požiarne odolnosť trieda B
- q veľmi dobré tepelnoizolačné vlastnosti
- q takmer neobmedzené použitie (do výšky 22,5m)
- q priaznivá cena



# Príklad: nepoužitie zátok pri dodávke zatepľovacieho systému

---

- q najčastejším problémom pri nepoužití patentovaného systému **KABE**therm® je vytvorenie flákov na fasáde (buď dočasných v prípade vysokej vlhkosti vzduchu alebo trvalé tkzv. Termofidúzia)
- q keďže v mieste kotviaceho prvku je väčšia hrúbka stierkového tmelu a častejšie sa v týchto miestach strieda vlhkosť, hrozí riziko veľkého pnutia, ktoré by mohlo poškodiť výstužnú vrstvu



# Príklad termomodifúzie (na detaile hmoždiniek a bleskozvodu)

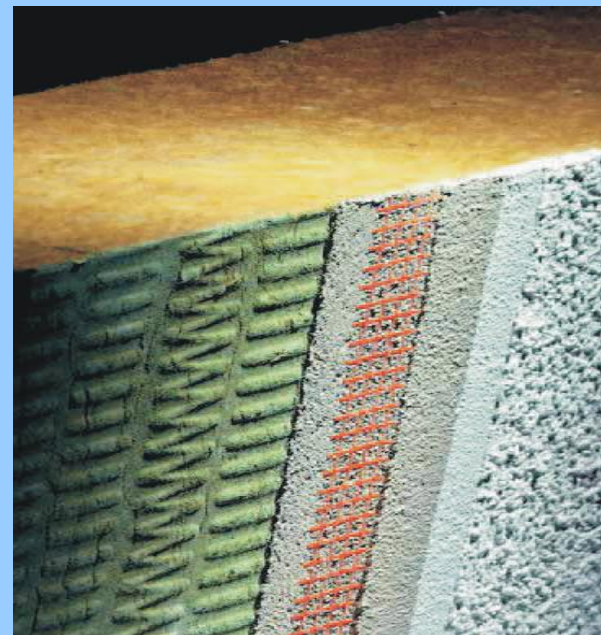
---



**KABE**  
Farben

# Zateplovací systém - KABEtherm® mineral

- q požiarne odolnosť trieda A
- q veľmi dobré difúzne vlastnosti
- q neobmedzené použitie
- q veľmi dobrá nepriezvučnosť
- q uspokojí aj toho najnáročnejšieho zákazníka



# Povrchové úpravy pre **KABE**therm®

---

- q **Permuro deckputz – akrylátová omietka**  
trvalo elastická, vysoko odolná voči poveternosti,  
vynikajúca príľnavosť a rýchle schnutie.
- q **Novalith deckputz – silikátová omietka „APS“**  
nová technológia – vynikajúce spracovateľské vlastnosti,  
vysoko odolná voči poveternosti a vysoko  
paropriepustná. Široká farebná škála
- q **Armasil deckputz – silikónová omietka**  
vysoko elastická, vysoká odolnosť voči poveternosti,  
vynikajúca príľnavosť, vysoko vodoodpudivá a  
paropriepustná



**Všetky omietky majú zvýšený podiel prísad proti tvorbe  
pliesní, rias a húb**



# Nie je materiál ako materiál

---



**Nedostatočné alebo chýbajúce množstvo  
antifungizídnych prísad v omietke**

---



# Potrebné dokumenty dodávateľa ETICS

Technický a skúšobný ústav stavebný, n. o.  
Building Testing and Research Institute

TSUS  
Cen ECTS  
Member of ETCS

**European Technical Approval** **ETA - 08/0024**  
(English translation prepared by TSUS - Original version in Slovak language)

**Trade name:** KABC THERM/LAMITHERM  
**Holder of approval:** DOVA, a. s., Kirilovova 115, CZ-739 21 Paskov, Czech Republic

**Design type and aim of construction product:** External Thermal Insulation Composite System with rendering on polystyrene for the use as external insulation in the walls of buildings  
Vonkajší tepelnoizolačný kompozitný systém s omietkou z penového polystyrénu v prípade ako vonkajšia izolácia stien budov

**Validity:** From: 25. 01. 2008  
Until: 25. 01. 2013

**Manufacturing plant:** DOVA, a. s., Kirilovova 115, CZ-739 21 Paskov, Czech Republic

This European Technical Approval contains:  
18 pages including 1 annex  
18 stran vrátane 1 prílohy

For more information on technical approvals contact:  
European Organisation for Technical Approvals

ETA  
Building Testing and Research Institute

TSUS Technický a skúšobný ústav stavebný, n. o.  
Studená 3, 826 34 Bratislava  
Slovenská republika

**CERTIFIKÁT VNÚTROPODNIKOVEJ KONTROLY**  
1301 – CPD – 0371

V súlade so smernicou Rady č. 89/106/EHS z 21. decembra 1989 o zbližovaní právnych predpisov a administratívnych opatrení členských štátov, ktoré sa týkajú stavebných výrobkov (Smernica o stavebných výrobkoch - CPD), v znení smernice Rady č. 93/37/EEHS z 7. júla 1993, sa potvrdzuje, že stavebný výrobok

**KABC THERM/LAMITHERM**  
Vonkajší tepelnoizolačný kompozitný systém (ETICS) z penového polystyrénu s omietkou pre použitie ako vonkajšia izolácia stien budov.

Zloženie systému a výrobné komponenty sú v prílohe 1

vyrábaný výrobcom  
**DOVA, a. s.**  
Kirilovova 115, 739 21 Paskov  
Česká republika  
so výrobní  
**DOVA, a. s., Paskov**

je výrobcom podrobený požiarnej skúšobnej skúške typu, antirôzprázkovej kontrole a plánovaným skúškam vzoriek výrobkov odobraných so výroby v súlade s predpísaným plánom skúšok a notifikovaná osoba

Technický a skúšobný ústav stavebný, n. o.  
vykonala požiarňú skúšku výrobu a vnútropodnikovej kontroly a vykonáva priebežnú inspekciu, hodnotenie a schvaľovanie vnútropodnikovej kontroly.

Týmto certifikátom sa potvrdzuje, že všetky ustanovenia týkajúce sa vnútropodnikovej kontroly výrobu uvedené v

**ETA-08/0024**

sa uplatňujú.

Tento certifikát, vydaný prijatím dňa 9. mája 2008, ostáva v platnosti pokiaľ sa podmienky ustanovené uvedenou harmonizovanou technickou špecifikáciou, alebo podmienky výroby vo výrobní alebo vnútropodnikovej kontrole významne nezmenia.

Bratislava 9. mája 2008

TSUS  
Ing. Dana Kozáková  
vedúca notifikovanej osoby 1301

024329

Swiss Qualität

**KABC**  
THERM/LAMITHERM

**ES - Vyhľadanie zhody**

CE

Podpisovaný zostáva:  
Výrobca: DOVA a.s., Kirilovova 115, 739 21 Paskov, Česká republika  
Výrobca: DOVA a.s., Kirilovova 115, 739 21 Paskov, Česká republika

Týmto vyhlasuje, že výrobok: **kabetherm**  
je v zhode s ustanoveniami smernice Rady 89/106/EHS, ak je zabudovaný v súlade s návodom na aplikáciu a technologickým predpisom. Na výrobok a jeho výrobu sa uplatňuje európske technické osvedčenie č. **ETA - 08/0024**.

Výrobok je v zhode s ustanoveniami technických špecifikácií **ETA - 08/0024**, **ETAG 004**.  
Výrobok má riadu reakcie na oheň: **B-s1,d0** (podľa EN 13501-1:2002).

Opis výrobku, účel a spôsob použitia na stavbe: vonkajší tepelnoizolačný kompozitný systém (ETICS) z penového polystyrénu s omietkou pre použitie ako vonkajšia izolácia stien budov.

Název a adresa notifikovaného certifikačného orgánu: Technický a skúšobný ústav stavebný, n. o., Studená 3, 82634 Bratislava, SR

Certifikát vnútropodnikovej kontroly číslo: **1301 – CPD – 0371**

Podmienky a doba platnosti certifikátu: 25.1.2013

Názyv a adresa laboratória, ktoré skúšky vykonali:  
1. Technický a skúšobný ústav stavebný, n. o., Studená 3, 82634 Bratislava, SR  
2. Technický a skúšobný ústav stavebný spoločnosť Taranská Srba, Štefánikova 24, 05941 Taranská Srba

Meno: Jit' Vahárik  
Funkcia: generálny riaditeľ

Dátum: 10.5.2008

DOVA, a.s.  
Kirilovova 115, 739 21 Paskov, Tel: 00420 555 671 683, Fax: 00420 558 671 138, e-mail: central@dova.cz  
DOVA, a.s., Kirilovova 44, 718 00 Olomouc, Tel: 00420 596 243 581, Fax: 00420 596 243 583, e-mail: info@dova.cz  
DOVA, s.r.o., Bažina 48, 960 01 Zvolen, Tel: 00421 45 3324 896, Fax: 00421 45 5321 865, e-mail: skv@dova.sk  
DOVA Žilina s.r.o., Hlohovská 42, 018 01 Žilina, Tel/Fax: 00421 5643 693, e-mail: zilina@dova.sk

# Pozor na chyby pri realizácii

---

q absolútne nepripravený podklad pre lepenie izolačných dosiek, chýba vysprávka a penetrácia



# Pozor na chyby pri realizácii

---

- q nesprávne založenie izolačných dosiek
- q chýba základací profil a podlepenie výstužnej tkaniny



# Pozor na chyby pri realizácii

---

- q nesprávne uloženie izolačných dosiek nad oknom
- q zle nalepená izolácia ostenia okna
- q neprípustné vytmelenie špár maltou



# Naša činnosť pri realizácii

---



- q k dokonalej aplikácii a predídeniu chýb pri realizácii výrobkov **KABE** slúži naše školiace centrum
- q pravidelná návšteva zástupcov firmy na stavbách je pre nás samozrejmosťou



# Tradícia Kvalita Skúsenosti

---



- q popri predaji a výrobe materiálov je pre nás veľmi dôležité ponúknuť Vám aj odborný servis.
- q návrhy systémových riešení, analýzy podkladu a príprava toho najideálnejšieho riešenia sú každodennou samozrejmosťou.
- q poradenstvo pri obnove bytových domov od inžinierskej až po realizačno-finančnú stránku poskytujeme bezplatne
- q spokojnosť zákazníkov je pre nás prvoradým cieľom

